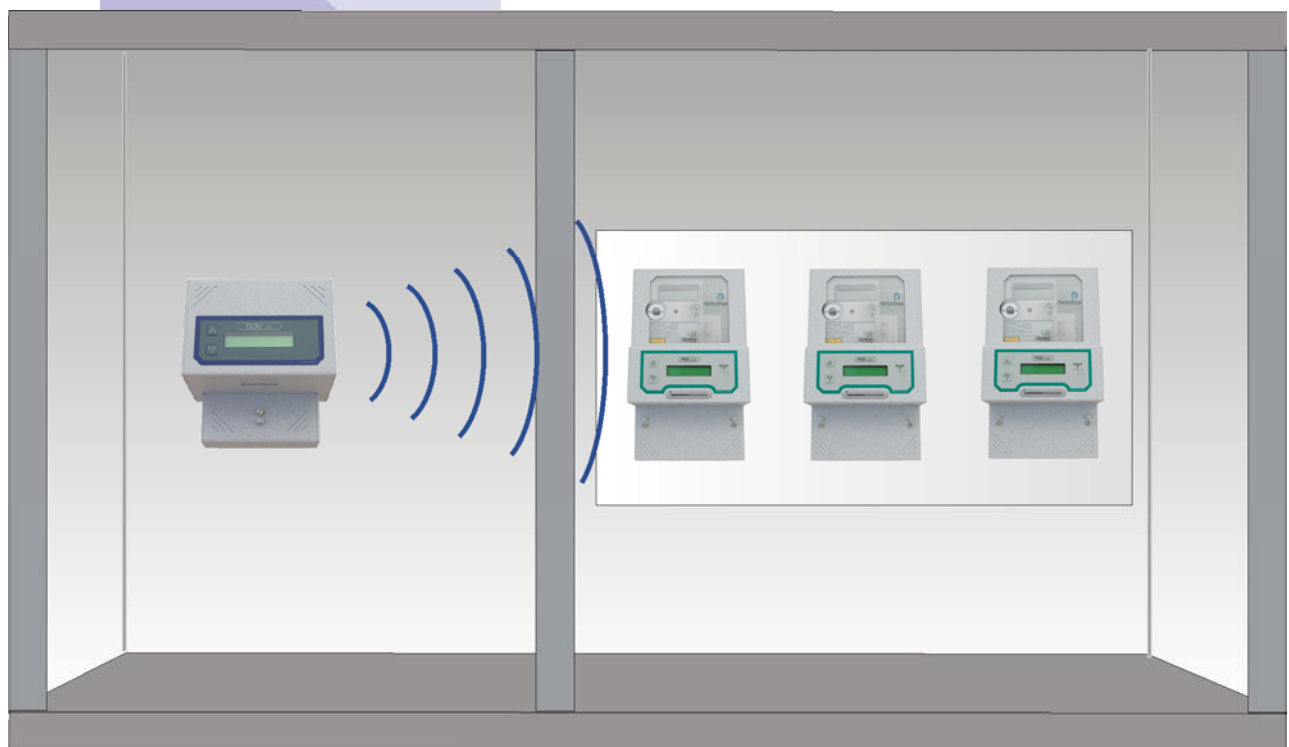


# Produktinformation



## Nahfunk-Modul

**PITTS** *Elektronik GmbH*

Vorkassensysteme können in dem Fall, dass der Kunde eingeschränkt zu seinem Zählerplatz Zugang hat, nur selten eingesetzt werden. Das neu entwickelte Nahfunksystem für pms 410 Geräte soll hier Abhilfe schaffen. Durch Installation eines Fernbedienteils im zugänglichen Bereich, hat der Kunde die Möglichkeit Aufladungen vorzunehmen, sowie Daten im Zähler abzurufen. Die Kommunikation zwischen Vorkassenzähler und dem Fernbedienteil erfolgt über Nahfunkmodule im 2,4 GHz Frequenzbereich.

Durch die Möglichkeit der Adressierung einzelner Geräte, kann ein Fernbedienteil mit mehreren pms 410 Geräten kommunizieren.

Mit dem mobilen Fernbedienteil kann der Status von pms 410 Geräten geändert werden (z.B. Sperren oder Freie Energie), ohne dass das Gebäude betreten werden muss.

## Funktionsübersicht

- Abbildung der meisten Funktionen der Kundenkarte über Funkstrecke.
- Statusänderung ‚Freie Energie‘ mittels Servicekarte über Funkstrecke.
- Statusänderung ‚System sperren‘ mittels Servicekarte über Funkstrecke.
- Adressierungsmöglichkeit.

## Ausführung

Das Fernbedienteil ist sowohl als festmontierbares Wandgerät, als auch als (akkubetriebenes) Mobilgerät ausführbar.



Abbildung Wandgerät



Abbildung mobiles Gerät

## Technische Daten

Mikrocontrollergesteuert

Beleuchtetes Display zweizeilig (16 x 2)

Reichweite: Die maximale Reichweite der Funkmodule beträgt innerhalb von Gebäuden ca. 100 m, außerhalb von Gebäuden 1000m. Die Reichweite wird durch Wände und Decken je nach Material und Wandstärke gedämpft. Eine Kommunikation ist aber in den meisten Fällen gewährleistet.

Stromversorgung Wandgerät: 230V ~

Stromversorgung mobiles Gerät: 12V Akkugepuffert, aufladbar über 230V~ Netzteil oder  
12V Kfz-Adapter (Zigarettenanzünder).